



Fahrradbus

Region Heinsberg



www.avv.de/rad

Ihr Partner im AVV:





Inhalt

| | |
|---|---|
| Übersichtskarte | 4 |
| Fahrradbus Region Heinsberg | 6 |
| Radeln nach Zahlen: 99 Knotenpunkte weisen den Weg | 8 |
| Im AVV jetzt noch mobiler: Unsere App avvconnect | 9 |
| Infotipp: Radwanderkarte Freizeitregion Heinsberg | 9 |

Radtouren

| | |
|--|----|
| Tour 1: Von Erkelenz nach Waldfeucht (41,9 km) | 10 |
| Tour 2: Von Erkelenz nach Wegberg (38,4 km) | 12 |
| Tour 3: Mit dem Rad durch den Selfkant (34,3 km) | 14 |
| Tour 4: Von Heinsberg nach Waldfeucht (32,5 km) | 16 |
| Tour 5: Von Übach-Palenberg nach Geilenkirchen (23,4 km) | 18 |

Wandertour

| | |
|---|----|
| Tour 6: Durch den Birgeler Urwald (14,9 km) | 20 |
|---|----|

| | |
|--|----|
| Tickets und Preise | 22 |
| Mobil unterwegs mit dem HandyTicket | 23 |
| Ihre Ansprechpartner im Aachener Verkehrsverbund | 24 |

Land ohne Grenzen

zwischen Maas und Niederrhein

Mit dem Fahrradbus der west gelangen alle Ausflugsbegeisterte jeden Samstag sowie Sonn- und Feiertag vom 8. April bis 5. November schnell und komfortabel zu den Ausgangspunkten der schönsten Rad- und Wandertouren im Kreis Heinsberg.

Landschaftliche Vielfalt sowie kulturelle und geschichtliche Sehenswürdigkeiten machen Lust auf Rad- und Wandertouren. Mehr als 500 km bestens ausgeschilderte Rad-Wanderwege bieten optimale Voraussetzungen für das Radfahrvergnügen.

Wie schon im vergangenen Jahr übernimmt der west-MultiBus

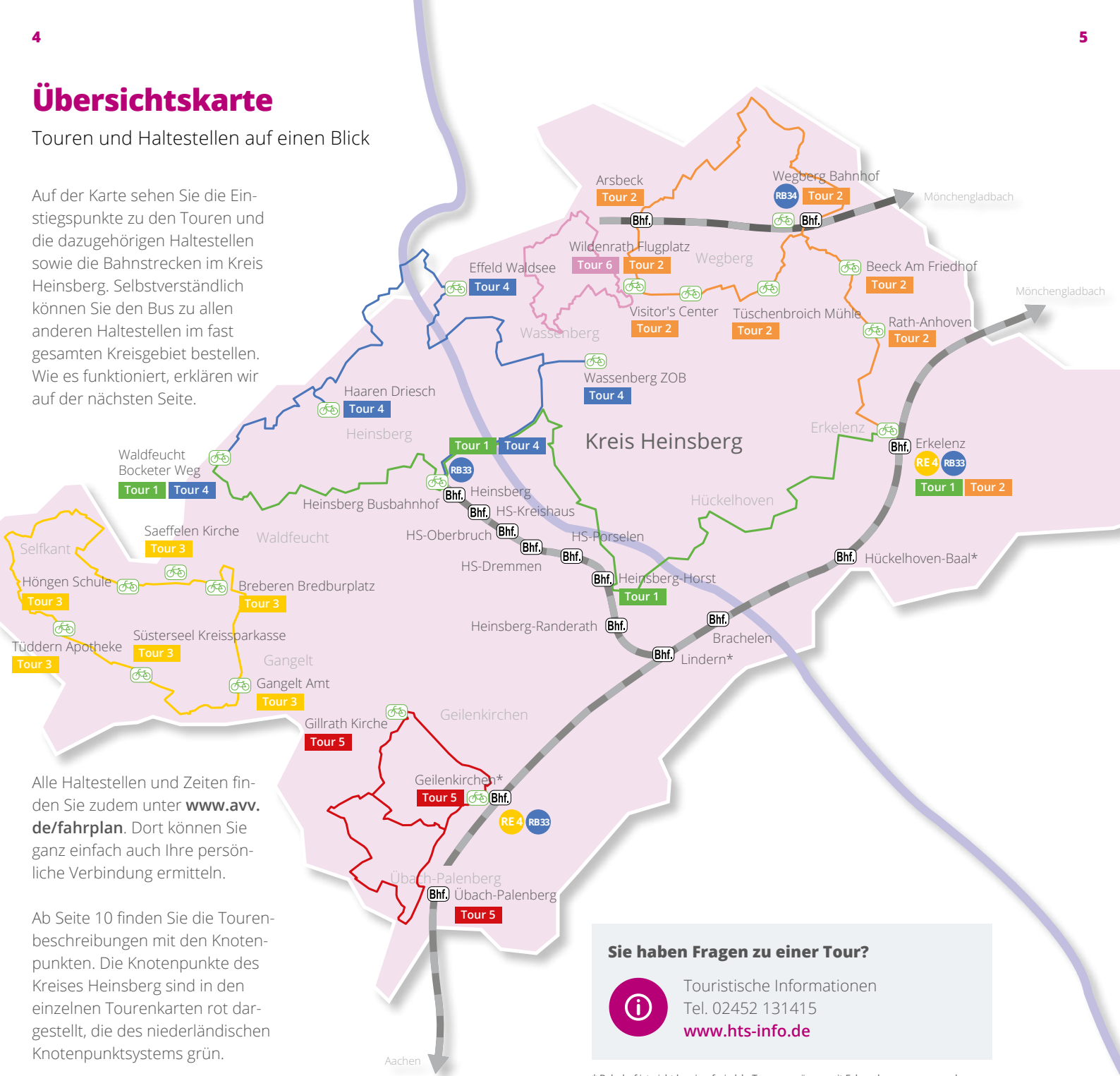
die Beförderung der Fahrgäste und deren Fahrräder. Zwei Busse führen jeweils einen Anhänger für bis zu 16 Fahrräder mit. Während Sie auf der Fahrt die Aussicht auf die Landschaft genießen können, wird Ihr Rad sicher im Anhänger transportiert.

Der west-Fahrradbus lädt alle interessierten Tagesausflügler ein, die Region zu erkunden. Ob Café, Museum oder Dampfisenbahn – zahlreiche Tipps finden Sie in diesem Heft. Wir haben für Sie fünf Radtouren und eine Wandertour unterschiedlicher Längen und Anforderungen ausgearbeitet, die wir Ihnen in dieser Broschüre vorstellen.

Übersichtskarte

Touren und Haltestellen auf einen Blick

Auf der Karte sehen Sie die Einstiegspunkte zu den Touren und die dazugehörigen Haltestellen sowie die Bahnstrecken im Kreis Heinsberg. Selbstverständlich können Sie den Bus zu allen anderen Haltestellen im fast gesamten Kreisgebiet bestellen. Wie es funktioniert, erklären wir auf der nächsten Seite.



Alle Haltestellen und Zeiten finden Sie zudem unter www.avv.de/fahrplan. Dort können Sie ganz einfach auch Ihre persönliche Verbindung ermitteln.

Ab Seite 10 finden Sie die Tourenbeschreibungen mit den Knotenpunkten. Die Knotenpunkte des Kreises Heinsberg sind in den einzelnen Tourenkarten rot dargestellt, die des niederländischen Knotenpunktsystems grün.

Sie haben Fragen zu einer Tour?



Touristische Informationen
Tel. 02452 131415
www.hts-info.de

* Bahnhof ist nicht barrierefrei, d. h. Treppen müssen mit Fahrrad genommen werden



Fahrradbus Region Heinsberg

Bedarfsgerecht für Sie unterwegs

Der Fahrradbus Region Heinsberg ist in dieser Saison vom 8. April bis 5. November 2017 an Samstagen, Sonn- und Feiertagen im Kreisgebiet Heinsberg unterwegs*.

Der MultiBus hat eine Sitzplatzkapazität von 7 Personen und führt einen Anhänger für bis zu 16 Fahrräder mit. Er verkehrt ohne festen Linienweg und ohne fixe Fahrplanzeiten zwischen 9 und 20 Uhr von Haltestelle zu Haltestelle – nur nach telefonischer Anmeldung.

Die MultiBus-Zentrale koordiniert alle angemeldeten

Fahrtwünsche und stellt flexibel die Routen der MultiBusse zusammen. Ein Aus- und Zustieg mit Fahrrädern ist nur an Haltestellen im Bedienungsgebiet möglich. Es gilt der AVV-Tarif.

Unter Tel.: 02431 88-6688 stehen Ihnen die Mitarbeiter der MultiBus-Zentrale mit Rat und Tat zur Seite.

* In Übach-Palenberg werden der Bahnhof sowie die Stadtteile Marienberg, Scherpenseel und Windhausen westlich der Bahnlinie Aachen - Mönchengladbach bedient.

So funktioniert's

- ❶ Melden Sie Ihren Fahrtwunsch bei der MultiBus-Zentrale unter Telefon: 02431 88-6688 so früh wie möglich an, am besten mindestens einen Tag vor Fahrtantritt. Dann kann die MultiBus-Zentrale Ihren Fahrttermin so zeitgenau wie möglich planen. Geben Sie die gewünschte Abfahrtszeit, Abfahrtsort, Ihr Fahrtziel, Ihren Namen sowie die Personenanzahl an.
- ❷ Die Mitarbeiter der MultiBus-Zentrale nennen Ihnen die Abfahrts-haltestelle sowie die genaue Abfahrtszeit.

Hier noch einige Informationen:

- ❶ Der Bus befördert Fahrgäste mit und ohne Fahrrad. Die Verbindung ist daher auch ideal für Wanderer.
- ❷ Bitte nehmen Sie Fahrradkörbe und -taschen sowie lose Teile wie Tachometer vor der Fahrt vom Fahrrad und mit in den Bus.
- ❸ Bitte stellen Sie möglichst selbst das Fahrrad auf den Anhänger und befestigen den Spanngurt an der vorhandenen Vorrichtung.
- ❹ Der Fahrradanhänger ermöglicht einen schonenden Transport der Fahrräder. Für Beschädigungen am Fahrrad kann jedoch keine Haftung übernommen werden.

Radeln nach Zahlen

90 Knotenpunkte weisen den Weg

Das Knotenpunktsystem vereinfacht die Orientierung und erleichtert die individuelle Zusammenstellung von Routen. So können Sie wählen, ob Sie sich nach Orten, Knotenpunkten oder nach touristischen Routen orientieren wollen.

Dabei sind auch Abstecher in die Umgebung möglich: von den 90 Knotenpunkten in der Freizeit-Region Heinsberg sind 25 mit den Systemen der Nachbarregionen verknüpft.

Bei der Auswahl der Strecke haben Sie verschiedene Möglichkeiten:

- Von Knotenpunkt zu Knotenpunkt, beispielsweise mit Hilfe unserer ausgearbeiteten Routentipps,

- auf der NiederRheinroute, dem RurUfer-Radweg, der 2-Länder- oder der Grünroute immer den jeweiligen Routenlogos folgend,
- von Ort zu Ort anhand der Hinweisschilder zu den nächsten Zielen. Dabei erleichtern Kilometerangaben bis zum nächsten Knotenpunkt die Orientierung.

Erkennbar ist das Knotenpunktsystem an den rot-weißen Pfeil-, Tabellen- und Zwischenwegweisern. Die jeweiligen Logos der überregionalen Radwanderrouten wurden mit diesen Wegweisern kombiniert. Darüber hinaus stehen an allen Knotenpunkten Orientierungstafeln, die einen Überblick über das gesamte Radwandernetz geben.



Im AVV jetzt noch mobiler

Unsere App **avvconnect** ist kostenlos erhältlich

Mit unserer App **avvconnect** machen wir Ihnen die Fahrt mit Bus und Bahn jetzt noch bequemer. Denn mit der App profitieren Sie unterwegs von zahlreichen vorteilhaften Funktionen: z. B. integriertem Routenplaner, aktuellem Abfahrtsmonitor, Echtzeitanzeige und Störungsinformationen oder Ticketkauf per Handy.

Die App können Sie sich kostenlos für iOS im App Store sowie für Android im Google Play Store herunterladen.



Info-Tipp: Radwanderkarte



Ideal zur Planung und auf den Radtouren ist die Radwanderkarte Freizeitregion Heinsberg mit Begleitheft. In der Karte sind das Knotenpunktsystem und die touristischen Routen hervorgehoben. Darüber hinaus besitzt die Karte ein UTM-Koordinatengitter für die Navigation mit GPS-Geräten.

Das Begleitheft enthält Routenvorschläge von 19 bis 51 km Länge und ergänzende touristische Informationen wie Orte und Sehenswürdigkeiten entlang der Strecken, Anfahrt mit Bus und Bahn sowie zahlreiche weitere praktische Tipps.



Die Karte inkl. Begleitheft ist im Buchhandel für 8,95 Euro erhältlich. • ISBN 978-3-87073-757-3



Mit einem GPS-Navigationsgerät kommen Sie nie vom Weg ab: Unter www.hts-info.de finden Sie die GPS-Daten vieler Routen zum kostenlosen Download.



1 Von Erkelenz nach Waldfeucht

Die Radtour startet im Zentrum von Erkelenz und führt am ehemaligen Kreuzherrenkloster Haus Hohenbusch entlang nach Hückelhoven. Von weitem ist bereits der Förderturm der alten Zeche Sophia-Jacoba als Wahrzeichen zu sehen.

Am Museum der Rurtal-Korbmacher vorbei geht es über ruhige Wirtschaftswege nach Porselen, wo die Gleise der Wurmthalbahn kreuzen. Nächstes Ziel ist die westlichste Kreisstadt

Deutschlands: Heinsberg mit dem weithin sichtbaren Kirch- und Burgberg und dem Lago Laprello.

Vom neu eröffneten BEGAS HAUS, Museum für Kunst und Regionalgeschichte, führt unser Weg entlang der Wallfahrtskapelle Maria Lind und der noch funktionstüchtigen Waldfeuchter Windmühle zum Zielpunkt der Tour, in den mit einem mittelalterlichen Wall befestigten Ortskern von Waldfeucht.



↔ Länge: 41,9 km

📍 Start: Bahnhof Erkelenz | Nähe KP 81

📍 Ziel: Waldfeucht Bocketer Weg | Nähe KP 31

Weitere Einstiegshaltestellen mit Fahrrad:

- Bahnstation Heinsberg | Nähe KP 11
- Bahnstation Heinsberg-Horst | zw. KP 16 und 17
- Haltestelle Heinsberg Busbahnhof | Nähe KP 11

Teilstrecken:

- Erkelenz, KP 81 bis Bahnstation Heinsberg-Horst | Länge: 16,3 km
- Bahnstation Horst bis Heinsberg, KP 11 | Länge: 12,0 km
- Heinsberg, KP 11 bis Waldfeucht, KP 31 | Länge 13,6 km

Sehenswert

- Erkelenzer Innenstadt mit St. Lambertus, Altem Rathaus, Haus Spiess und Burg
- Haus Hohenbusch zwischen KP 81 und KP 83
- Besucherbergwerk „Schacht 3“ sowie Mineralien- und Bergbaumuseum in Hückelhoven
- Millicher Halde mit „Himmelstreppe“ Nähe KP 91
- Adolphosee am KP 16
- Heinsberger Innenstadt mit Burgberg, Gangolfuskirche und Museum BEGAS HAUS Nähe KP 20
- Braunsrath, Kloster Maria Lind zwischen KP 12 und KP 49
- Mühlenstumpf in Bocket zwischen KP 49 und KP 48
- Waldfeuchter Windmühle Nähe KP 48
- Waldfeucht mit seinen mittelalterlichen, mit Hecken bestandenen Wallanlagen, dem „Schlößchen“ und der Gerhard-Tholen-Stube am KP 31



Haus Hohenbusch



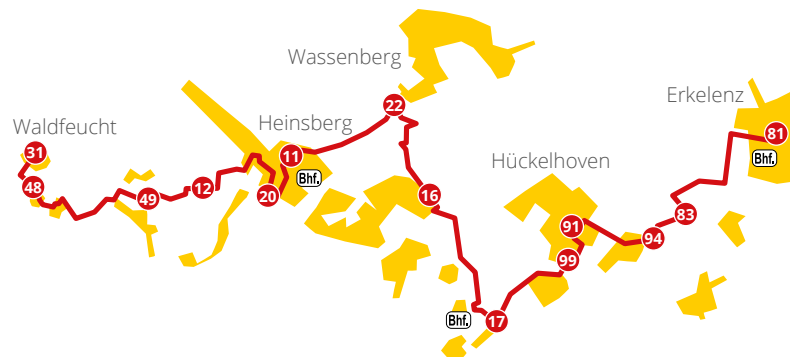
Seltkantdom in Heinsberg



Besucherbergwerk „Schacht 3“

Weitere Infos

www.klostercafe-hohenbusch.de | www.begas-haus.de
www.museum-hueckelhoven.de | www.waldfeucht.de
www.hist-waldfeucht.de | www.erkelenz.de | www.heinsberg.de
www.hueckelhoven.de | www.schacht-3.de





2 Von Erkelenz nach Wegberg

Los gehts in Erkelenz, wo mit dem Haus Spiess und dem „Alten Rathaus“ zwei wahre Kleinode locken. Auf der „Nieder Rheinroute“ gelangen wir nach Beeck, wo die Flachs- und Textiltradition mit Flachsmuseum und Museum für Europäische Volkstrachten hoch gehalten wird.

Ab dem Wegberger Zentrum reißen sich Wassermühle an Wassermühle. Nun geht es nach

Westen in Richtung des niederländischen Nationalparks „De Meinweg“.

Wer jetzt noch Puste hat, begibt sich – zu Fuß – auf den Premiumwanderweg „Birgeler Urwald“ mit Startpunkt an der Naturschutzstation Haus Wildenrath.

Zielpunkt der Radwandertour ist Wegberg Bahnhof, gleichzeitig Haltepunkt des Fahrradbusses.

↔ Länge: 38,4 km



H Start: Bahnhof Erkelenz | Nähe KP 81

H Ziel: Bahnhof Wegberg | Nähe KP 71

Weitere Einstiegshaltestellen mit Fahrrad:

- Bahnstation Arsbeck | Nähe KP 77
- Rath-Anhoven | Nähe KP 80
- Beeck Am Friedhof | Nähe KP 70
- Wildenrath Flugplatz | Nähe KP 74
- Visitor's-Center | zwischen KP 74 und KP 73
- Tüschbroich Mühle | Nähe KP 72

Teilstrecken:

- Erkelenz, KP 81 bis Bahnhof Wegberg, KP 71 | Länge: 9,4 km
- Bahnhof Wegberg, KP 71 bis Wildenrath, KP 74 | Länge: 20,8 km
- Wildenrath, KP 74 bis Bahnhof Wegberg, KP 71 | Länge 8,2 km

Sehenswert

- Erkelenzer Innenstadt
- Kapelle in Holtum zw. KP 80 und KP 70
- Flachsmuseum und Museum für Europäische Volkstrachten in Beeck am KP 70
- Ophover Mühle in Wegberg zw. KP 70 u. 71
- Wassermühlen entlang der Schwalm zw. KP 71 und KP 68
- Rietdachhäuser in Schwaam am KP 68
- Motte Aldeberg bei Arsbeck zw. KP 77 u. 76
- Naturschutzstation Haus Wildenrath Nähe KP 74
- Wassermühle, Ölmühle, Schloss, Kahnfahren und Minigolf in Tüschbroich am KP 72



Molzmühle



Schloss Tüschbroich



Weitere Infos

www.heimatverein-beeck.de | www.npsn.de
www.naturschutzstation-wildenrath.de
www.erkelenz.de | www.wegberg.de



3 Mit dem Rad durch den Selfkant

Die Ortschaften Gangelt und Tüddern und deren Umgebung bieten sowohl kleinen als auch großen Gästen vielerlei Abwechslung. Bei dieser Rundtour von ca. 34 km Länge kommt die ganze Familie auf ihre Kosten.

Nostalgie und Erinnerung an vergangene Tage beim Radeln durch eines der Stadttore von Gangelt vorbei am Burgareal, zum Bauernmuseum in Tüddern und der Windmühle in Breberen, Aktivität im Freizeitzentrum Gan-

gelt, Verbundenheit mit Natur und Tieren im Wildpark als auch im Natur- und Landschaftspark Rodebach bzw. Roode Beek sowie ein Abstecher zum Westlichsten Punkt Deutschlands bilden eine gute Kombination.

Ausgangs- und Zielpunkt der Rundtour ist Gangelt. Sie können die Tour auch kürzer gestalten und den Fahrradbus in Tüddern, Höngen, Saeffelen oder Breberen zur Rückfahrt nutzen.



↔ Länge: 34,3 km

📍 Start: Gangelt Amt | Nähe KP 51

📍 Ziel: Gangelt Amt | Nähe KP 51

Weitere Einstiegshaltestellen mit Fahrrad:

- Süsterseel Kreissparkasse | Nähe KP 44
- Tüddern Apotheke | Nähe KP 41
- Höngen Schule | zwischen KP 43 und KP 53
- Saeffelen Kirche | Nähe KP 53
- Breberen Bredburplatz | Nähe KP 54

Teilstrecken:

- Gangelt, KP 51 bis Tüddern, KP 41 | Länge: 10,4 km
- Tüddern, KP 41 bis Saeffelen, KP 53 | Länge: 13,7 km
- Saeffelen, KP 53 bis Gangelt, KP 51 | Länge 10,2 km

Sehenswert

- Gangelt mit Stadtbefestigung, Burg und St. Nikolaus Nähe KP 51
- Infocenter Gangelt mit Freibad, Kahnweiher und Minigolf Nähe KP 51
- Natur- und Landschaftspark Rodebach bzw. Roode Beek zwischen KP 51 und KP 52
- Brommler- und Etzenrather Mühle Nähe KP 52
- Wildpark Gangelt Nähe KP 52
- Bauernmuseum Tüddern Nähe KP 41
- Naturschutzgebiet „Tüdderner Fenn“ am KP 46
- Propstei, Zehntscheune und St. Nikolaus in Millen zwischen KP 41 und KP 18
- Westlichster Punkt Deutschlands (Hinter KP 18 der Strecke folgen und an der K1 nach links Richtung Niederlande bis zur Grenze fahren)
- Naturschutzgebiete „Hohbruch“ und „Eiländchen“ Nähe KP 42
- Breberener Windmühle Nähe KP 54



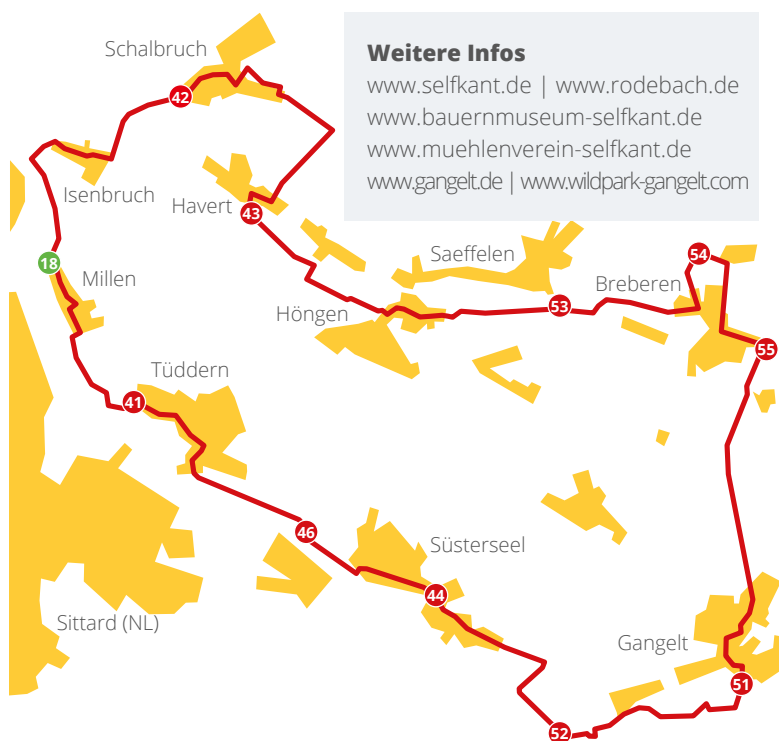
Wildpark Gangelt



Bauernmuseum Tüddern

Weitere Infos

www.selfkant.de | www.rodebach.de
www.bauernmuseum-selfkant.de
www.muehlenverein-selfkant.de
www.gangelt.de | www.wildpark-gangelt.com





4 Von Heinsberg nach Waldfeucht

Startpunkt ist am Sitz der früheren Herren von Heinsberg im Schatten des „Selkantdomes“ St. Gangolf. Fest im Blick haben wir die Wassenberger Burg, Ziel unserer ersten Etappe. Die mittelalterliche Stadtbefestigung ist glücklicherweise keine Barriere für Radfahrer.

Auf der „NiederRheinroute“ strampeln wir weiter an St. Mariä Himmelfahrt in Ophoven vorbei ins Gold- und Spargeldorf Effeld. Wie wäre es nun mit einer

nassen Pause am Waldsee oder wir radeln direkt weiter, über die Grüne Grenze in die Niederlande nach Vlodrop und Posterholt.

In Haaren warten die Klus und der „Erdholländer“ – eine Windmühle – oder der Bus zurück. Oder wir schaffen noch wenige Kilometer und wollen uns eine echte „Motte“, den Bolleberg, ansehen, eine frühmittelalterliche Flieh- und Verteidigungsburg auf unserem Weg nach Waldfeucht, wo unsere Tour endet.



↔ Länge: 32,5 km

📍 Start: Bahnhof Heinsberg | Nähe KP 11

📍 Ziel: Waldfeucht Bocketer Weg | Nähe KP 31

Weitere Einstiegshaltestellen mit Fahrrad:

- Wassenberg ZOB | Nähe KP 21
- Effeld Neuer Weg | Nähe KP 25
- Haaren Driesch | Nähe KP 39

Teilstrecken:

- Heinsberg, KP 11 bis Effeld, KP 25 | Länge: 15,9 km
- Effeld, KP 25 bis Haaren, KP 39 | Länge: 10,2 km
- Haaren, KP 39 bis Waldfeucht, KP 31 | Länge 6,4 km

Sehenswert

- Heinsberg mit Lago Laprello, Innenstadt mit Burgberg, Gangolfuskirche und Museum BEGAS HAUS Nähe KP 11
- Wassenberger Innenstadt mit Burg, Bergfried, den mittelalterlichen Befestigungsanlagen, Gondelweiher und Judenbruch Nähe KP 21
- Schloss Elsum Nähe KP 28
- St. Maria Himmelfahrt in Ophoven zwischen KP 24 und KP 23
- Rurauen zwischen KP 23 und KP 15
- Steinkirchener Kirche zwischen KP 15 und 25
- Spargelfelder bei Effeld, Schloss Effeld und Effelder Waldsee Nähe KP 25
- Steenen Huis in Vlodrop (NL) Nähe KP 72
- St. Jans Klus in Haaren zw. KP 14 und KP 35
- Brüggelchen, Freizeitzentrum und Motte Bolleberg zw. KP 33 und KP 31
- Waldfeucht mit seinen mittelalterlichen, mit Hecken bestandenen Wallanlagen, dem „Schlößchen“ und der Gerhard-Tholen-Stube am KP 31



Burg Wassenberg



Schloss Elsum



St. Jans Klus in Haaren

Weitere Infos

www.hist-waldfeucht.de | www.waldfeucht.de | www.heinsberg.de
www.begas-haus.de | www.rathaus-wassenberg.de





5 Von Übach nach Geilenkirchen

Übach-Palenberg liegt rund 20 km nördlich von Aachen beiderseits des Wurmtales an der Grenze zu den Niederlanden. Das Naherholungsgebiet mit Grün- und Seeanlagen, einem Mehrgenerationenspielplatz, dem Fietscafé sowie dem römischen Badehaus und dem Schloss Zweibrüggen ist sowohl Start- als auch Zielpunkt dieser Radtour.

Vorbei am Naturschutzgebiet „Tevereener Heide“ geht es zu meist über asphaltierte landwirtschaftliche Wege zum Bahnhof

Gillrath der Selfkantbahn, einer historischen Dampfisenbahn, die zu einer Mitfahrt lockt. Weiter geht es über den Marktplatz von Geilenkirchen an Haus Basten und der Burg vorbei wieder in das Wurmatal, wo bei Windhausen der Willy-Dohmen-Park zur Erkundung einlädt.

Um die Tour kürzer zu gestalten, fahren Sie über Teveren in Richtung Frelenberg, von da entweder zurück zum Bahnhof Übach-Palenberg oder zum Bahnhof Geilenkirchen.

↔ Länge: 23,4 km



📍 Start: Bahnhof Übach-Palenberg | Nähe KP 61

📍 Ziel: Bahnhof Übach-Palenberg | Nähe KP 61

Weitere Einstiegshaltestellen mit Fahrrad:

• Bahnhof Geilenkirchen | Nähe KP 01

• Gillrath Kirche | Nähe KP 03

Teilstrecken:

• Übach-Palenberg, KP 61 bis Gillrath, KP 03 | Länge: 14,3 km

Gillrath, KP 03 bis Übach-Palenberg, KP 61 | Länge 9,1 km

Sehenswert

- Schloss Rimburg Nähe KP 36
- Naturschutzgebiet „Tevereener Heide“ zwischen KP 02 und KP 65
- Selfkantbahn in Geilenkirchen-Gillrath am KP 03, Möglichkeit zur Fahrradmitnahme bis Gangelt-Schierwaldenrath
- Geilenkirchener Innenstadt mit Haus Basten und Burg Nähe KP 01
- Willy-Dohmen-Park bei Windhausen Nähe KP 62
- Schloss Zweibrüggen am KP 62
- Naherholungsgebiet Wurmatal mit römischem Badehaus am KP 61



Selfkantbahn



Schloss Zweibrüggen



Weitere Infos

www.tevereenerheide.de

www.selfkantbahn.de

www.uebach-palenberg.de

www.geilenkirchen.de



6 Durch den Birgeler Urwald

PREMIUM-Wanderwege zeichnen sich nicht nur durch ihre leichte Begehbarkeit, einen guten Wegbelag, sehr gute Markierungen und Verkehrssicherheit aus. Vor allem die Attraktivität der Strecken garantiert dem Wanderer höchste Erlebnisqualität. Der PREMIUM-Wanderweg „Birgeler Urwald“ führt uns durch den Naturpark Maas-Schwalm-Nette.

Start ist oberhalb von Haus Wildenrath. Der Weg folgt dem Naturpfad bis zu einem Waldrand und überquert den noch jungen Schaagbach. Anschließend geht es für die Wanderer durch den Birgeler Wald bis zum „Birgeler Pützchen“, einer kleinen Wallfahrtskapelle. Über einen von Heiligenfiguren gesäumten

Kreuzweg geht es weiter.

Danach gilt es recht steile Anstiege zu überwinden, auf denen Relikte des Westwalls zu erkennen sind. Über den alten Bahndamm der stillgelegten Strecke Jülich – Mönchengladbach führt der Weg weiter an den höchsten Punkt des Wanderweges. Urwüchsige Misch- und Buchenwälder wechseln sich ab, die Wege und Pfade werden von fast mannshohen Farnen eingerahmt.

Wir erreichen das romantische Schaagbachtal und folgen dem einsamen Pfad. Zum Abschluss führt uns der Weg wieder durch die Bruchlandschaft rund um das Haus Wildenrath.

- i** → Länge: 14,9 km ⌚ Gehzeit: 5 Stunden
 • Start/Ziel: Naturschutzstation Haus Wildenrath
 Naturparkweg 2 | Wegberg

Infos:

• www.wa-wa-we.eu

Haltestellen:

- 🚏 Haltestelle „Wildenrath Flugplatz“
- 🚏 Haltestelle „Wildenrath Kirche“

Sehenswert

- Naturschutzstation Haus Wildenrath
- Naturschutzgebiet Schaagbachtal
- Birgelener Pützchen

Etwas abseits der Strecke:

- Motte Hoverberg Nähe Ossenbrucher Weg
- Burg und Bergfried Wassenberg



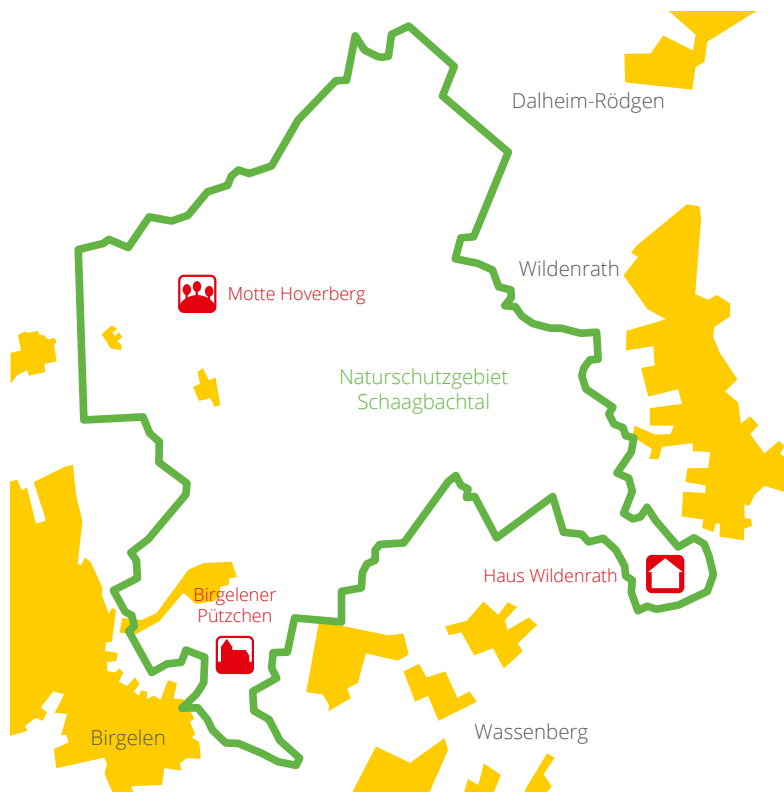
Haus Wildenrath



Wildnis im Birgeler Urwald

Weitere Infos

www.naturschutzstation-wildenrath.de
www.npsn.de





Tickets und Preise

Mit den richtigen Tickets auf Touren kommen

Für Fahrten mit dem west-Fahrradbus gilt der AVV-Tarif. Für Ihren Tagesausflug stellen wir Ihnen einige attraktive Tickets vor – egal ob Sie allein, in der Gruppe oder mit der Familie unterwegs sind.

Einen ganzen Tag lang Bus und Bahn im AVV nutzen: Das Tages-Ticket oder das Minigruppen-Ticket machen es möglich. Das **Tages-Ticket 1 Person** des AVV gilt ganztägig für 1 Person; z. B. im AVV-Gesamtnetz für 17,50 Euro. Mit dem **Minigruppen-Ticket** gehen bis zu 5 Personen einen Tag lang auf Tour (Mo. – Fr. ab 9:00 Uhr, Sa. oder So./Feiert. ganztägig); z. B. im AVV-Gesamtnetz für 25,50 Euro.



Für den Kreis Heinsberg erhalten Sie das **Tages-Ticket für 10,70 Euro** und das **Minigruppen-Ticket für 15,40 Euro**.

Je Fahrrad ist entfernungsunabhängig ein **Fahrrad-Ticket** zu lösen: Eine Einzelfahrt kostet 2,10 Euro, ein Ticket für beliebig viele Fahrten an einem Tag erhalten Sie für 3,10 Euro.

Haben Sie eine Monats- oder Regiokarte Erwachsene oder ein Job-Ticket des AVV? Dann nutzen Sie diese doch für Ihren Familienausflug mit dem Fahrradbus. Denn an Wochenenden und Feiertagen können Sie einen

weiteren Erwachsenen sowie bis zu 3 Kinder unter 15 Jahren mitnehmen. Bitte beachten Sie den gewählten Geltungsbereich Ihrer Monats- bzw. Regiokarte. Mit dem **euregio**t**icket** für 18,50 Euro können an Wochenenden und Feiertagen 2 Erwachsene und 3 Kinder unter 12 Jahren einen Tag lang nahezu alle Busse und Bahnen in der Euregio-Maas-Rhein nutzen.

Reisen Sie von weiter an, empfehlen wir das **SchönerTagTicket NRW**. Damit können Sie einen Tag lang (Mo. -Fr. ab 9:00 Uhr, Sa. oder So./Feiert. ganztägig) alle Busse, Bahnen und Nahverkehrszüge (2. Klasse) in ganz Nordrhein-Westfalen nutzen.

Das **SchönerTagTicket NRW 5 Personen** kostet 44,00 Euro und gilt für 5 Personen oder eine Person mit beliebiger Anzahl eigener Kinder bzw. Enkel unter 15 Jahren und einer weiteren Person. Das **SchönerTagTicket NRW Single** für eine Person kostet 30,00 Euro.

Sind Sie mit einem NRW-Ticket unterwegs und wollen ihr Fahrrad mitnehmen, so benötigen Sie lediglich ein **FahrradTages-Ticket NRW** für 4,80 Euro.

Fahrkarten sind beim Busfahrer, am Fahrkartenautomaten und in allen Vorverkaufsstellen erhältlich.

HandyTicket mobil unterwegs



Einzel-Ticket, Tages-Ticket, Minigruppen-Ticket sowie weitere Tickets können Sie auch als HandyTicket erwerben. Alle Infos finden Sie unter: www.avv.de/handyticket

Impressum

Herausgeber: Aachener Verkehrsverbund GmbH | WestVerkehr GmbH
 Redaktion und Gestaltung: Aachener Verkehrsverbund GmbH
 Fotos: 1, 6, 7, 22 WestVerkehr GmbH | 2, 3 AVV GmbH | 8, 10, 11, 12, 13, 14, 15, 16, 17, 19, 21 HTS/Stieding | 11, 12, 15, 19 HTS/Bullik | 18 HTS/Thiel | 20, 21 Naturpark Schwalm-Nette Wasser. Wander. Welt
 © 2017 AVV GmbH • Mit freundlicher Unterstützung des Heinsberger Tourist Service e.V.



Aachener Verkehrsverbund GmbH

Neuköllner Straße 1 · 52068 Aachen
info@avv.de · www.avv.de

Ihre Ansprechpartner im Aachener Verkehrsverbund:



Aachener Straßenbahn und Energieversorgungs-AG

Schumacherstr. 14/Ecke Peterstr. · 52062 Aachen
Mo. – Fr.: 7:30 – 18:00 Uhr, Sa.: 8:30 – 14:00 Uhr
Tel.: 0241 1688-3040
kundencenter@aseag.de · www.aseag.de



Arriva Nederland

Klantenservice · Postbus 626 · 8440 AP Heerenveen
www.arriva.nl/limburg · fb.com/arrivanederland



DB Regio AG, Region NRW

Abo-Center NRW · Postfach 101941 · 40010 Düsseldorf
Mo. – Fr.: 8:00 – 18:00 Uhr, Tel.: 01806 033099 *
db.abocenter.nrw@bahn.de · www.bahn.de/avv
Reisezentren/DB-Agenturen in den Bahnhöfen: Aachen Hbf,
Düren, Erkelenz, Eschweiler Hbf, Geilenkirchen, Herzogenrath
Kundendialog NRW · Tel.: 01806 464006 *



Dürener Kreisbahn GmbH (DKB)

Markt 6 · 52349 Düren
Mo. – Fr.: 8:00 – 19:00 Uhr, Sa.: 9:00 – 14:00 Uhr
Tel.: 02421 252525
service@dkb-dn.de · www.dkb-dn.de



Rurtalbahn GmbH

Kölner Landstraße 271 · 52351 Düren
Mo. – Fr.: 7:00 – 16:00 Uhr · Tel.: 02421 2769-301
info@rurtalbahn.de · www.rurtalbahn.de



Rheinlandbus

RVE Regionalverkehr Euregio Maas-Rhein GmbH

Neuköllner Straße 1 · 52068 Aachen
Mo. – Do.: 8:00 – 16:00 Uhr, Fr.: 8:00 – 14:00 Uhr
Tel.: 0241 91289-0
aachen.rheinlandbus@deutschebahn.com
www.rheinlandbus.de



TAETER Aachen, Transdev Rheinland GmbH

Neuköllner Straße 10 · 52068 Aachen
Mo. – Fr.: 8:00 – 16:45 Uhr · Tel.: 0241 18200-0
info@taeter.de · www.taeter.de



WestVerkehr GmbH

Geilenkirchener Kreisbahn 1 · 52511 Geilenkirchen
Mo. – Fr.: 7:45 – 12:00 Uhr, 12:30 – 16:00 Uhr
Tel.: 02431 88-6767
info@west-verkehr.de · www.west-verkehr.de



Die schlaue Nummer für Bus und Bahn

Tel.: 01806 504030 *

* 20 Cent/Anruf aus dem deutschen Festnetz – Mobilfunk max. 60 Cent/Anruf

Herausgeber: AVV GmbH, Stand März 2017, alle Angaben ohne Gewähr, Änderungen vorbehalten



Folgen Sie uns auf Facebook:
www.facebook.com/aw.dialog



avvconnect:

Laden Sie sich unsere App
kostenlos auf Ihr Smartphone

