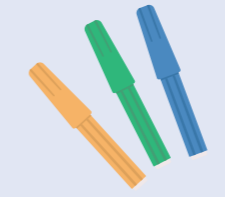




FÜR ELTERN: TIPPS UND EMPFEHLUNGEN

- Informieren Sie sich und Ihre Kinder über das Fahrtenangebot:
 - Im Internet: www.west-verkehr.de
 - In der naveo-App
 - Über die Fahrplanaushänge an den Haltestellen
- Üben Sie mit den Kindern den Schulweg und besprechen Sie bitte die notwendigen Verhaltensregeln.
- Besprechen Sie mit Ihrem Kind mögliche unvorhersehbare Situationen; denn es kann vorkommen, dass sich der Bus verspätet oder Ihr Kind die richtige Ausstiegshaltestelle verpasst.
- Morgens zum Schulbeginn und ab mittags sind die Schulen Bereiche mit erheblichem Verkehrsaufkommen. Falls möglich, meiden Sie die Umgebung mit Ihrem PKW.
- Gemeinsam mit Ihrer Hilfe können wir den Schulweg Ihrer Kinder sicherer, einfacher und zuverlässiger gestalten.



BUS FAHREN MACHT SPASS!
Nimm den Busausweis bei jeder Busfahrt mit, und zeige anderen, was du gelernt hast.

BUSAUSWEIS

hat erfolgreich an der **BUSSCHULE** teilgenommen

Ort, Datum

Unterschrift



LEITFADEN
Bus fahren –
immer sicher unterwegs!

**MIT
BUS-AUS-
WEIS**

WestVerkehr GmbH
Geilenkirchener Kreisbahn 1
52511 Geilenkirchen

Tel.: 02431 88 - 6000
E-Mail: info@west-verkehr.de



www.west-verkehr.de

„AM STOPPSTEIN DA IST HALT, DAMIT ES DA NICHT KNALLT!“



13 REGELN FÜR SICHERES FAHREN MIT DEM BUS



1

Rechtzeitig von Zuhause losgehen! Plane lieber mehr Zeit für den Weg zur Bushaltestelle ein. Du musst nicht hetzen und kannst gut auf den Straßenverkehr achten.

Ranzen und Taschen in der Reihenfolge abstellen, in der man an der Haltestelle angekommen ist. Deinen Schulranzen stellst du in die Reihe. Wer vorne steht, steigt auch zuerst in den Bus ein.



2



3

An der Haltestelle nicht toben, rennen oder fangen spielen! Beachte, dass der vordere Teil des Busses beim Einfahren in die Haltebucht seitlich ausschwenkt. Halte zu deiner Sicherheit einen Meter Abstand zur Bordsteinkante und gehe erst zum Bus, wenn er steht.

Nicht gegen die Bustüren drücken. Drücke nicht gegen die geschlossenen Bustüren. Sie blockieren dann automatisch und öffnen nicht mehr.



4



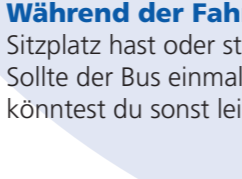
5

Beim Einsteigen nicht drängeln oder schubsen! Achte auch darauf, dass du beim Einsteigen nicht drängelst. Andere Kinder könnten sich durch Stolpern oder Stürzen verletzen.



7

Schulranzen oder Taschen sicher abstellen! Mit dem Ranzen auf dem Rücken sitzt du schlecht und unsicher. Er und auch Taschen gehören nicht in den Mittelgang oder auf einen Sitzplatz. Stelle sie auf den Boden zwischen deine Beine.



7



9

Beim Aussteigen auf Radfahrer achten! Wie beim Einsteigen geht es am schnellsten wenn du nicht drängelst oder schubst. Achte beim Aussteigen immer auf Fahrradfahrer oder andere Verkehrsteilnehmer.



6

Fahrkarte bereithalten! Deine Fahrkarte hältst du vor dem Einsteigen bereit und zeigst sie dem Busfahrer unaufgefordert. So gibt es keinen Stau und alle können schnell einsteigen.



8

Während der Fahrt gut festhalten! Egal ob du einen Sitzplatz hast oder stehen musst, immer gut festhalten. Sollte der Bus einmal plötzlich bremsen oder losfahren, könntest du sonst leicht hinfallen.



10

Türen schließen Automatisch! Hiervor brauchst du keine Angst zu haben. Du kannst nicht eingeklemmt werden. Bei Widerstand öffnen sich die Türen von selbst.



12

Sicherheitseinrichtungen können Menschen retten! Daher ist das Mitnehmen von Nothämmern keine Mutprobe, sondern ein Diebstahl.

Zerstörungen und Verschmutzungen dem Fahrer melden! Auch Beschädigungen und Verschmutzungen kannst du gleich beim Fahrer melden.



Liebe Eltern, bitte trennen Sie den Busausweis heraus, und falten Sie diesen 1x mittig. Ihr Kind sollte den Ausweis bei jeder Fahrt mitführen. Vielen Dank.



11

Niemals vor oder hinter dem Bus über die Straße laufen! Warte bis der Bus wieder abgefahren ist. Erst dann kannst du erkennen, ob die Straße frei ist. Und du wirst von Verkehrsteilnehmern gesehen.



13

Zerstörungen und Verschmutzungen dem Fahrer melden! Auch Beschädigungen und Verschmutzungen kannst du gleich beim Fahrer melden.

CHARLY SAGT:

Rechtzeitig von Zuhause losgehen! Plane lieber mehr Zeit für den Weg zur Bushaltestelle ein. Du musst nicht hetzen und kannst gut auf den Straßenverkehr achten.

Ranzen und Taschen in der Reihenfolge abstellen, in der man an der Haltestelle angekommen ist. Deinen Schulranzen stellst du in die Reihe. Wer vorne steht, steigt auch zuerst in den Bus ein.

An der Haltestelle nicht toben, rennen oder fangen spielen! Beachte, dass der vordere Teil des Busses beim Einfahren in die Haltebucht seitlich ausschwenkt. Halte zu deiner Sicherheit einen Meter Abstand zur Bordsteinkante und gehe erst zum Bus, wenn er steht.

Nicht gegen die Bustüren drücken. Drücke nicht gegen die geschlossenen Bustüren. Sie blockieren dann automatisch und öffnen nicht mehr.

Beim Einsteigen nicht drängeln oder schubsen! Achte auch darauf, dass du

beim Einsteigen nicht drängelst. Andere Kinder könnten sich durch Stolpern oder Stürzen verletzen.

Fahrkarte bereithalten! Deine Fahrkarte hältst du vor dem Einsteigen bereit und zeigst sie dem Busfahrer unaufgefordert. So gibt es keinen Stau und alle können schnell einsteigen.

Schulranzen oder Taschen sicher abstellen! Mit dem Ranzen auf dem Rücken sitzt du schlecht und unsicher. Er und auch Taschen gehören nicht in den Mittelgang oder auf einen Sitzplatz. Stelle sie auf den Boden zwischen deine Beine.

Während der Fahrt gut festhalten! Egal ob du einen Sitzplatz hast oder stehen musst, immer gut festhalten. Sollte der Bus einmal plötzlich bremsen oder losfahren, könntest du sonst leicht hinfallen.

Beim Aussteigen auf Radfahrer achten! Wie beim Einsteigen geht es am schnellsten wenn du nicht drängelst

oder schubst. Achte beim Aussteigen immer auf Fahrradfahrer oder andere Verkehrsteilnehmer.

Türen schließen Automatisch! Hiervor brauchst du keine Angst zu haben. Du kannst nicht eingeklemmt werden. Bei Widerstand öffnen sich die Türen von selbst.

Niemals vor oder hinter dem Bus über die Straße laufen! Warte bis der Bus wieder abgefahren ist. Erst dann kannst du erkennen, ob die Straße frei ist. Und du wirst von Verkehrsteilnehmern gesehen.

Sicherheitseinrichtungen können Menschen retten! Daher ist das Mitnehmen von Nothämmern keine Mutprobe, sondern ein Diebstahl.

Zerstörungen und Verschmutzungen dem Fahrer melden! Auch Beschädigungen und Verschmutzungen kannst du gleich beim Fahrer melden.